

Comprendre LES TROUBLES DIGESTIFS

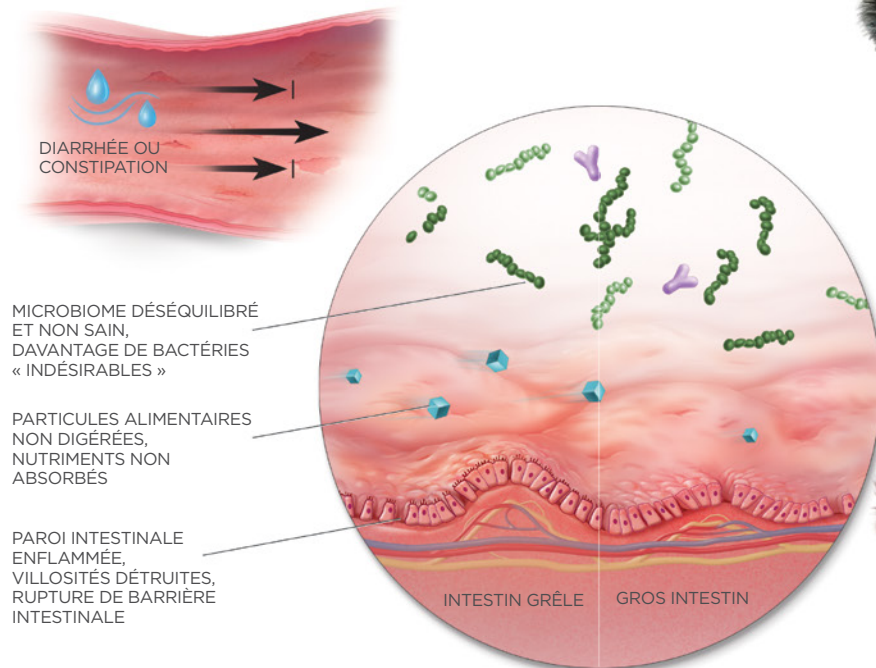
SIGNES FRÉQUENTS

- ▶ Vomissements et/ou diarrhée
- ▶ Constipation
- ▶ Mucus dans les selles
- ▶ Sang dans les selles
- ▶ Douleur gastrique
- ▶ Ballonnements/ventre gonflé
- ▶ Perte de poids
- ▶ Anorexie
- ▶ Léthargie

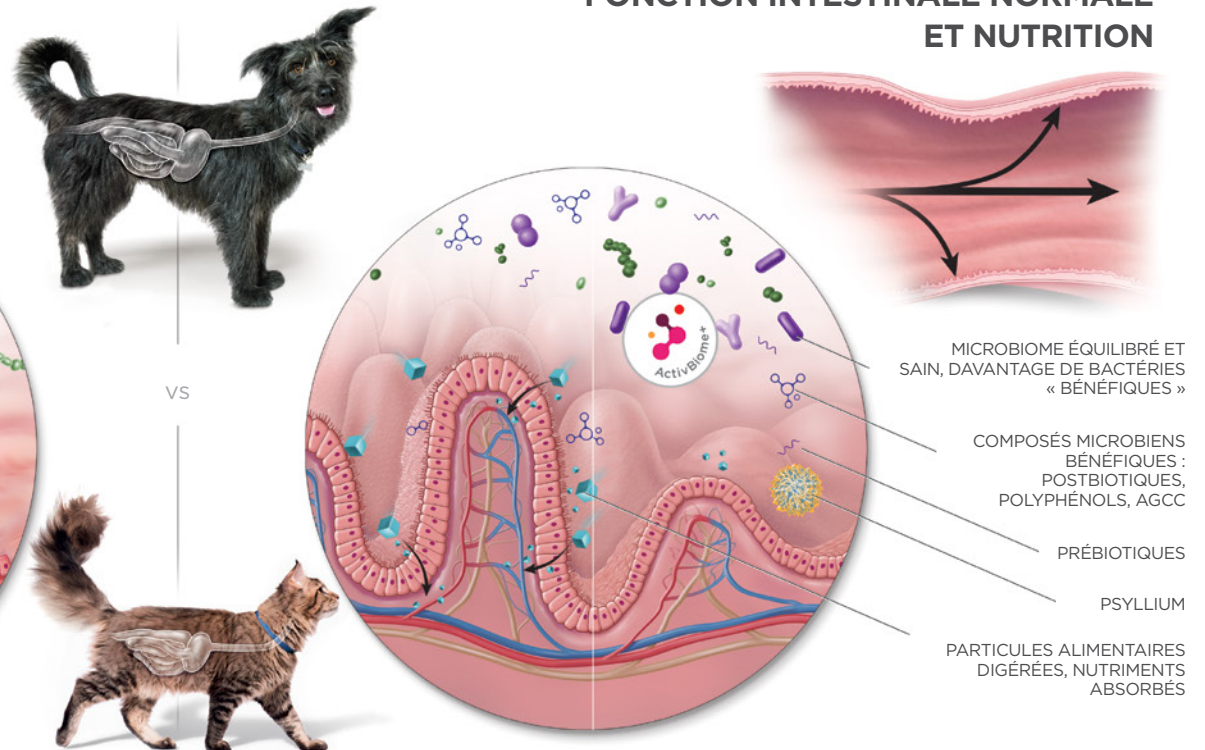
CAUSES

Infectieux	Métabolique/ endocrinien	Toxique	Allergique/ auto-immun	Autre
<ul style="list-style-type: none"> ▶ Viral (p. ex., parvovirus) ▶ Bactérien (p. ex., salmonelle) ▶ Parasitaire (p. ex., vers ronds) 	<ul style="list-style-type: none"> ▶ Pancréatite ▶ Insuffisance pancréatique exocrine ▶ Hypoadrénocorticisme ▶ Affection chronique des reins ou du foie 	<ul style="list-style-type: none"> ▶ Excès alimentaire ▶ AINS/stéroïdes ▶ Substances toxiques comme les : <ul style="list-style-type: none"> • Engrais • Produits de nettoyage • Herbicides 	<ul style="list-style-type: none"> ▶ Allergie alimentaire ▶ Entéropathie chronique (dont entéropathie répondant aux stéroïdes) 	<ul style="list-style-type: none"> ▶ Dilatation gastrique ▶ Néoplasie ▶ Corps étrangers ▶ Entéropathie chronique (répondant à un changement alimentaire ou aux antibiotiques) ▶ Stress

FONCTION INTESTINALE ANORMALE

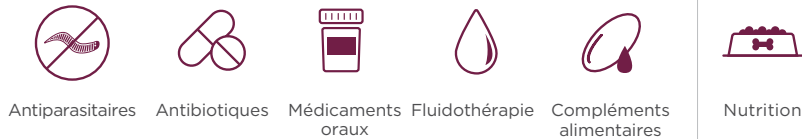


FONCTION INTESTINALE NORMALE ET NUTRITION



TRANSFORMER LA VIE

des chats et des chiens souffrant de troubles digestifs



Qu'est-ce que le microbiome et pourquoi est-il important ?

Le microbiome intestinal de votre animal est l'écosystème au sein de son système digestif qui contient des milliards de micro-organismes, y compris des bactéries bénéfiques et indésirables qui varient d'un animal à l'autre. En utilisant la nutrition pour équilibrer le microbiome, vous pouvez influencer la transition entre les affections GI aiguës ou chroniques et l'absence de troubles.

HAUTE DIGESTIBILITÉ, NIVEAUX ACCRUS D'ÉLECTROLYTES ET DE VITAMINES B

Pour améliorer la digestion et la qualité des selles, et pour remplacer les nutriments perdus.

APPORT OPTIMAL EN MATIÈRES GRASSES

Faible teneur en matières grasses pour aider à la digestion des graisses et réduire les taux sériques de triglycérides, facteur de risque de pancréatite. La teneur modérée en matières grasses garantit un apport énergétique adéquat avec de moindres portions d'aliments.

INGRÉDIENT ANTI-STRESS

Pour aider à soulager le stress et les troubles digestifs qui y sont liés.

MÉLANGE OPTIMAL DE FIBRES SOLUBLES ET INSOLUBLES

Des fibres prébiotiques qui favorisent le développement des bonnes bactéries dans l'intestin. Du psyllium et d'autres fibres pour favoriser une motilité et une régularité intestinales saines.

TECHNOLOGIE ACTIVBIOME+

Un mélange d'ingrédients à base de fibres actives cliniquement prouvé pour activer le microbiome intestinal et soutenir la bonne santé de l'appareil digestif et le bien-être en général.

Hill's Prescription Diet
i/d

Cliniquement prouvé pour aider à stopper les diarrhées



Convient à la croissance

Hill's Prescription Diet
i/d Low Fat

Cliniquement prouvé pour réduire les taux sériques de triglycérides, facteur de risque de pancréatite



Hill's Prescription Diet
i/d Stress

Aide à soulager les troubles digestifs liés au stress chez les chiens pesant jusqu'à 14 kg



Hill's Prescription Diet
i/d Sensitive

Nutrition au nombre d'ingrédients limité pour les entéropathies chroniques répondant à un changement alimentaire



Convient à la croissance

Hill's Prescription Diet
Gastrointestinal Biome

Cliniquement prouvé pour stopper la diarrhée en seulement 24 heures et favoriser la motilité et la régularité intestinales¹



Hill's Prescription Diet
z/d

Cliniquement prouvé pour améliorer les symptômes digestifs en 21 jours



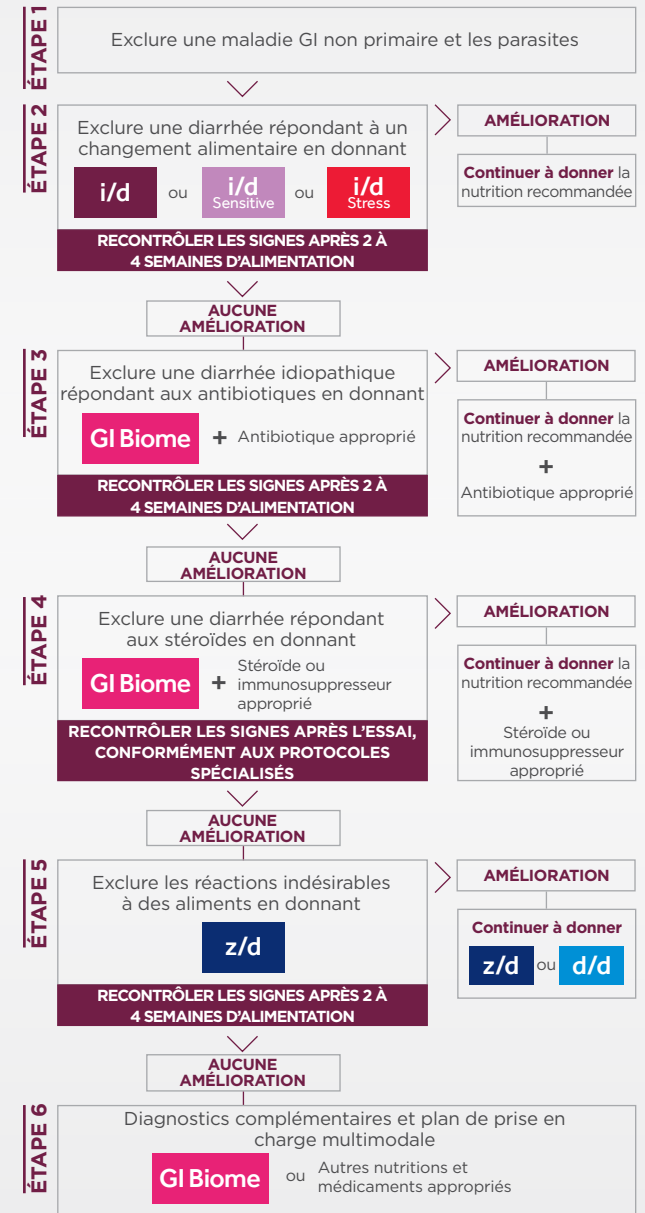
Hill's Prescription Diet
d/d

Nutrition cliniquement prouvée pour les troubles digestifs nécessitant de nouvelles protéines hautement digestes



PLAN DE PRISE EN CHARGE

des troubles digestifs chroniques



Consulter l'ensemble des protocoles dans le Guide sur les troubles GI de Hill's ou télécharger l'application Hill's Digestive Index.