

CARACTÉRISTIQUES NUTRITIONNELLES CLÉS

	i/d	i/d Stress	i/d Low Fat	i/d Sensitive	Gastrointestinal Biome	z/d	d/d	Derm Complete
Haute digestibilité	✓	✓	✓	✓				✓
Riche en fibres					✓			
Faible teneur en matières grasses		✓	✓					
Effet prébiotique (Technologie ActivBiome+)	✓	✓	✓	✓	✓	✓		
Convient pour la croissance	✓			✓				
Certification S+OXSHIELD	✓*	✓	✓		✓	✓	✓*	✓
Source unique de protéines animales intactes				✓			✓	✓
Hydrolysats protéiques						✓		
Nombre d'ingrédients limité/hypoallergénique				✓		✓	✓	✓
Hydrolysats de protéines de lait (α-casozépine)		✓						
Riche en acides gras Oméga-3		✓	✓		✓		✓	✓
Enrichi en psyllium	✓				✓			
Ajout de gingembre		✓	✓					
Contient des sources de β-glucanes				✓				
Non conservé artificiellement. Sans colorants synthétiques. Sans arômes artificiels.	✓	✓	✓	✓	✓	✓	✓	✓
Goût irrésistible	✓	✓	✓	✓	✓	✓	✓	✓
Également disponible en mijoté	✓	✓	✓		✓			

* Ne s'applique pas aux aliments secs pour chiens

À CHAQUE TROUBLE DIGESTIF, SA SOLUTION

TROUBLES GI AIGUS/CHRONIQUES CHEZ LES CHATONS ET LES CHATS ADULTES, ET EN CONVALESCENCE POST-OPÉRATOIRE

- Gastroentérite
- Mégacôlon (avec motilité altérée)
- Pancréatite
- Insuffisance pancréatique exocrine

i/d

Nutrition cliniquement prouvée pour améliorer la digestion et la qualité des selles

- Hautelement digeste avec des niveaux élevés d'électrolytes et de vitamines B **pour remplacer les nutriments perdus**
- Du psyllium pour **favoriser la motilité et la régularité intestinales**
- Des prébiotiques, connus pour **augmenter significativement les bonnes bactéries de la flore intestinale**

DIAGNOSTIC ET PRISE EN CHARGE À LONG TERME DES RÉACTIONS INDÉSIRABLES CHRONIQUES À DES ALIMENTS

z/d

Nutrition cliniquement prouvée pour aider à réduire les symptômes cutanés et gastro-intestinaux

- Protéines animales** hautement hydrolysées et **source unique de glucides**
- Formulé pour **améliorer la digestion et la qualité des selles**

TROUBLES GI AIGUS/CHRONIQUES RÉPONDANT AUX FIBRES

- Constipation
- Entéropathies répondant aux fibres
- Diarrhée répondant aux antibiotiques
- Entéropathie répondant à un changement alimentaire
- Entéropathies répondant aux stéroïdes
- Mégacôlon (répondant aux fibres)

d/d

Contribue à limiter les réactions allergiques aux aliments et à favoriser la bonne santé de la peau

- Nouvelle source protéique animale unique** (canard) et source unique glucidique unique et protéique végétale
- Une teneur élevée en acides gras Oméga-3 et -6 pour **favoriser la bonne santé de la peau et rompre le cycle de l'inflammation**

1. Wernimont, S.M., et al. Food with Specialised Dietary Fibre Sources Improves Clinical Outcomes in Adult Cats with Constipation or Diarrhoea (in a 2 Month Study). FASEB J. 2020 ; 34(1). Certains chats peuvent nécessiter une prise en charge multimodale.
2. Données internes Hill's. Étude clinique sur les modifications au niveau du microbiome chez les chats.

SANTÉ DIGESTIVE

TECHNOLOGIE RÉVOLUTIONNAIRE HILL'S ACTIVBIOME+

Un microbiome équilibré est essentiel pour une vie en pleine santé. C'est pourquoi la technologie ActivBiome+ de Hill's devrait être au cœur de leur nutrition.

La technologie Hill's ActiveBiome+ repose sur un mélange innovant de prébiotiques, prouvé pour nourrir le microbiome intestinal afin de soutenir la bonne santé du système digestif et le bien-être en général.

www.hillsvet.fr
www.hillsvet.be/fr-be
www.hillsvet.ch/fr-ch

256873 FR BE-FR CH-FR



PRENONS UNE LONGUEUR D'AVANCE SUR TOUS LES TROUBLES GI AVEC DES SOLUTIONS COMPLÈTES ET CIBLÉES

TROUBLES GI AIGUS CHEZ LES CHIOTS ET LES CHIENS ADULTES, ET EN CONVALESCENCE POSTOPÉRATOIRE

- Gastro-entérite
- Écart alimentaire



i/d

Une nutrition cliniquement prouvée pour soulager la diarrhée en seulement 3 jours¹

Hautement digeste avec des niveaux élevés d'électrolytes et de vitamines B pour remplacer les nutriments perdus

Des fibres prébiotiques, connues pour accroître significativement les bonnes bactéries de la flore intestinale

Du psyllium pour favoriser la motilité et la régularité intestinales

Comment l'aliment i/d peut-il aider votre animal ?^{2,3}

Appareil digestif anormal



- 1 Nutriments faiblement digestes
- 2 Excès d'eau

Mode d'action des aliments i/d dans l'appareil digestif



- 1 Les nutriments hautement digestibles (cubes) et les vitamines B et A et les électrolytes (cubes) sont facilement absorbés pour un bon rétablissement.
- 2 Le psyllium agit comme une éponge, en absorbant l'excès d'eau de l'appareil digestif et en stimulant une motilité GI régulière.

1. Données internes Hill's.
2. Middelbos IS, Fastinger ND, Fahey GC. Evaluation of fermentable oligosaccharides in diets fed to dogs in comparison to fiber standards. J Anim Sci 2007 ; 85 : 3033-3044.
3. Lieb MS Treatment of Chronic Idiopathic Large-Bowel Diarrhea in Dogs with a Highly Digestible Diet and Soluble Fiber : A retrospective Review of 37 Cases. J Vet Intern Med 2000 ; 14 : 27-32.

CAS AIGUS/CHRONIQUES DANS LESQUELS LE STRESS ET LES SIGNES GI S'Y RAPPORTANT DOIVENT ÊTRE TRAITÉS ENSEMBLE

- Suspicion de colite liée au stress chez les chiens jusqu'à 14 kg
- Pancréatite, hyperlipidémie, entéropathie exsudative chez les chiens de petite race



i/d

Stress

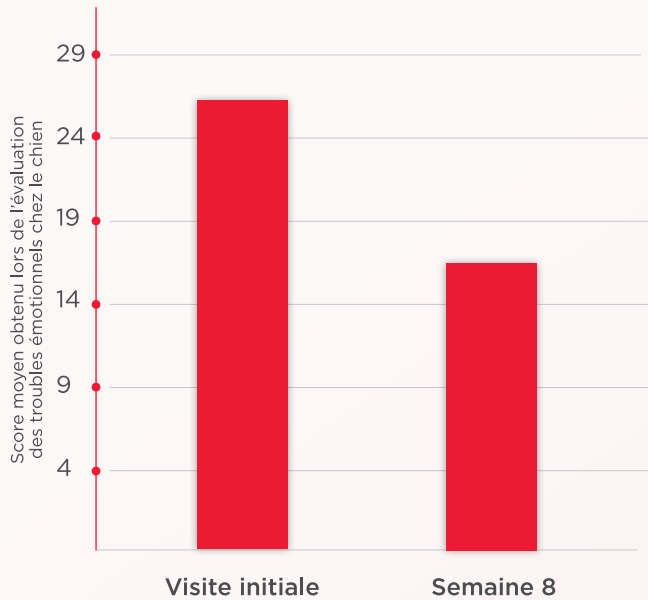
La première et la seule nutrition GI capable de soulager les troubles GI liés au stress

Formulation anti-stress exclusive avec de l'hydrolysate de protéines de lait

Fibres prébiotiques pour soutenir le microbiome intestinal

Nutrition pauvre en matières grasses avec des ingrédients apaisants, dont le gingembre, pour soulager l'appareil digestif

Effet cliniquement prouvé de l'α-casozépine¹



1. Beata C, Beaumont-Graff E, Coll V et al. Effects of alpha-casozepine (Zylkene) versus selegiline hydrochloride (Seliglan, Anipryl) on anxiety disorders in dogs. J Vet Behavior 2007 ; 3 : 175-183.

PRISE EN CHARGE À LONG TERME DES PATIENTS SOUFFRANT D'AFFECTIONS GI NÉCESSITANT UN RÉGIME PAUVRE EN GRAISSES

- Pancréatite
- Entéropathie exsudative
- Hyperlipidémie



i/d

Low Fat

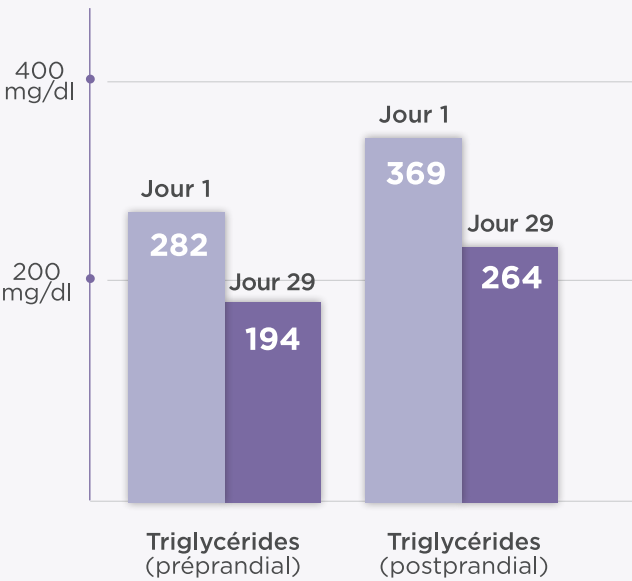
Nutrition cliniquement prouvée pour réduire les triglycérides sériques, facteur de risque de pancréatite

Nutrition pauvre en matières grasses, hautement digeste

Mélange exclusif avec du gingembre et des fibres prébiotiques aidant à soulager l'appareil digestif

Des acides gras Oméga-3 pour aider à rompre le cycle de l'inflammation

L'aliment i/d Low Fat a significativement diminué les taux sériques de triglycérides préprandiaux et postprandiaux (p < 0,01)¹



1. Données internes Hill's.

PRISE EN CHARGE À LONG TERME DES ENTÉROPATHIES RÉPONDANT À UN CHANGEMENT ALIMENTAIRE CHEZ LES CHIENS ADULTES ET LES CHIOTS

- Prise en charge initiale de la diarrhée chronique répondant à un changement alimentaire
- Diarrhée répondant aux antibiotiques
- Forme modérée de maladie inflammatoire chronique intestinale
- Sensibilités alimentaires avec troubles GI



i/d

Sensitive

Nutrition au nombre d'ingrédients limité pour gérer les sensibilités alimentaires associées à des troubles GI

Œuf et riz : protéine animale unique soigneusement sélectionnée et source de glucides non irritante pour l'estomac

Hautement digeste pour améliorer la qualité des selles

Ingrédients en nombre limité pour éviter les sensibilités alimentaires

55 à 65 % des entéropathies chroniques chez le chien répondent à un changement alimentaire^{1,2}



1. Allenspach K, et al. Chronic enteropathies in dogs : Evaluation of risk factors for negative outcome. JVIM 2007, 21 : 700-8.
2. Allenspach K, et al. Long-term outcome in dogs with chronic enteropathies. Vet Rec 2016, 178 : 368-9.

TROUBLES GI AIGUS/CHRONIQUES RÉPONDANT AUX FIBRES

- Entéropathies répondant aux fibres
- Diarrhée répondant aux antibiotiques
- Constipation
- Entéropathies répondant aux stéroïdes
- Entéropathie répondant à un changement alimentaire



Gastrointestinal

Biome

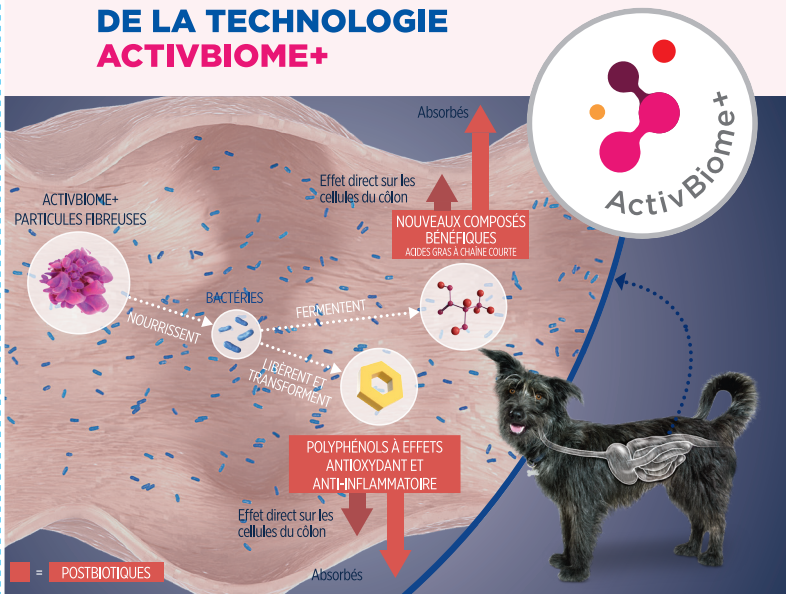
Nutrition révolutionnaire qui favorise la régularité des selles et la bonne santé intestinale

Cliniquement prouvé pour stopper la diarrhée en seulement 24 heures et pour favoriser la régularité des selles et la bonne santé intestinale¹

Cliniquement prouvé pour limiter de futurs épisodes de diarrhée chez 100 % des chiens²

Démonstré pour nourrir et activer le microbiome intestinal afin de soutenir la bonne santé de l'appareil digestif et le bien-être en général¹

MÉCANISME D'ACTION DE LA TECHNOLOGIE ACTIVBIOME+



1. Données internes Hill's. Étude clinique sur les modifications du microbiome chez les chiens.
2. Données internes Hill's. Étude clinique sur deux mois évaluant des chiens souffrant de diarrhée chronique.

Derm

Complete

Veuillez envisager Derm Complete pour les entéropathies répondant au changement d'aliment comme option alternative à i/d Sensitive & GI Biome

DIAGNOSTIC ET PRISE EN CHARGE À LONG TERME DES RÉACTIONS INDÉSIRABLES À DES ALIMENTS



z/d

Nutrition cliniquement prouvée pour améliorer les signes GI en 21 jours¹ et les manifestations cutanées en 30 jours¹

Protéines de poulet hautement hydrolysées et source unique de glucides purifiés

Teneur accrue en vitamine E et antioxydants pour favoriser une bonne qualité de peau et de pelage, ainsi que des fibres pour des selles fermes

Sans ajout de protéines animales intactes ou de soja, gluten ou lactose. Non conservé artificiellement. Sans colorants synthétiques. Sans arômes artificiels.

PRISE EN CHARGE À LONG TERME DES RÉACTIONS INDÉSIRABLES À DES ALIMENTS

d/d

Contribue à limiter les réactions allergiques aux aliments et favoriser la bonne santé de la peau²

Sources uniques de protéine animale intacte nouvelle et de glucides pour limiter les risques et les signes de récurrence des réactions indésirables aux aliments

Une teneur élevée en acides gras Oméga-3 et -6 pour favoriser la bonne santé de la peau et rompre le cycle de l'inflammation

Sans ajout de protéine intacte de poulet, de maïs, de blé, de gluten ou de protéine de soja. Non conservé artificiellement. Sans colorants synthétiques. Sans arômes artificiels.

1. Loeffler A, Lloyd DH, Bond R, et al. Dietary trials with a commercial chicken hydrolysate diet in 63 pruritic dogs. Vet Rec 2004 ; 154 : 519-522.
2. Données internes Hill's.