

comprendre les troubles articulaires

Signes fréquents chez les chats et les chiens

- Semble raide (ou boîte, surtout chez les chiens)
- Hésitation à sauter, à monter ou descendre les escaliers
- Est à la traîne, se fatigue vite ou ne veut pas jouer
- Préfère se coucher plutôt que de s'asseoir ou rester debout
- Toilettage difficile

Causes et facteurs de risque



Surpoids



Accident ou traumatisme



Âge plus avancé

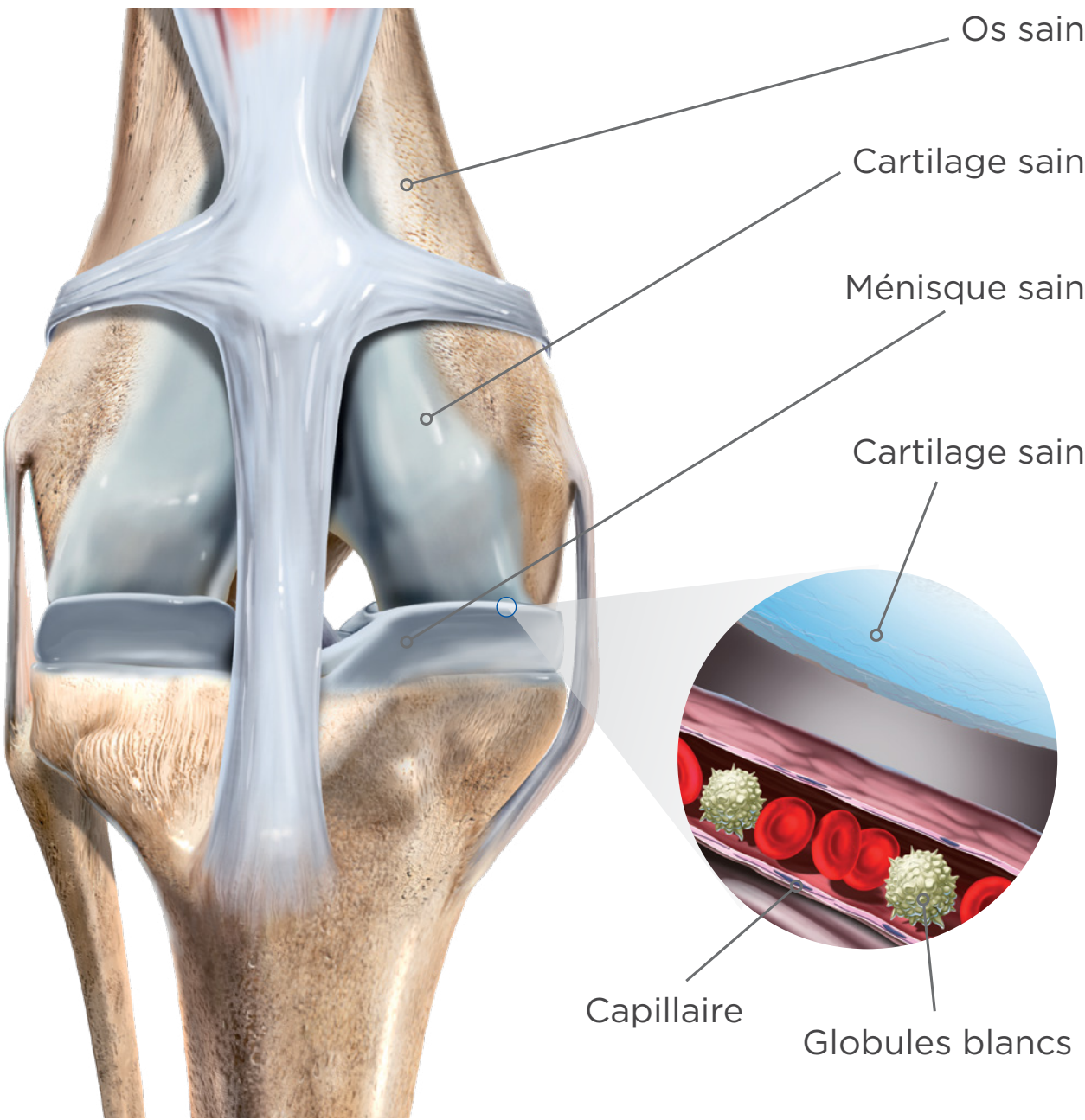
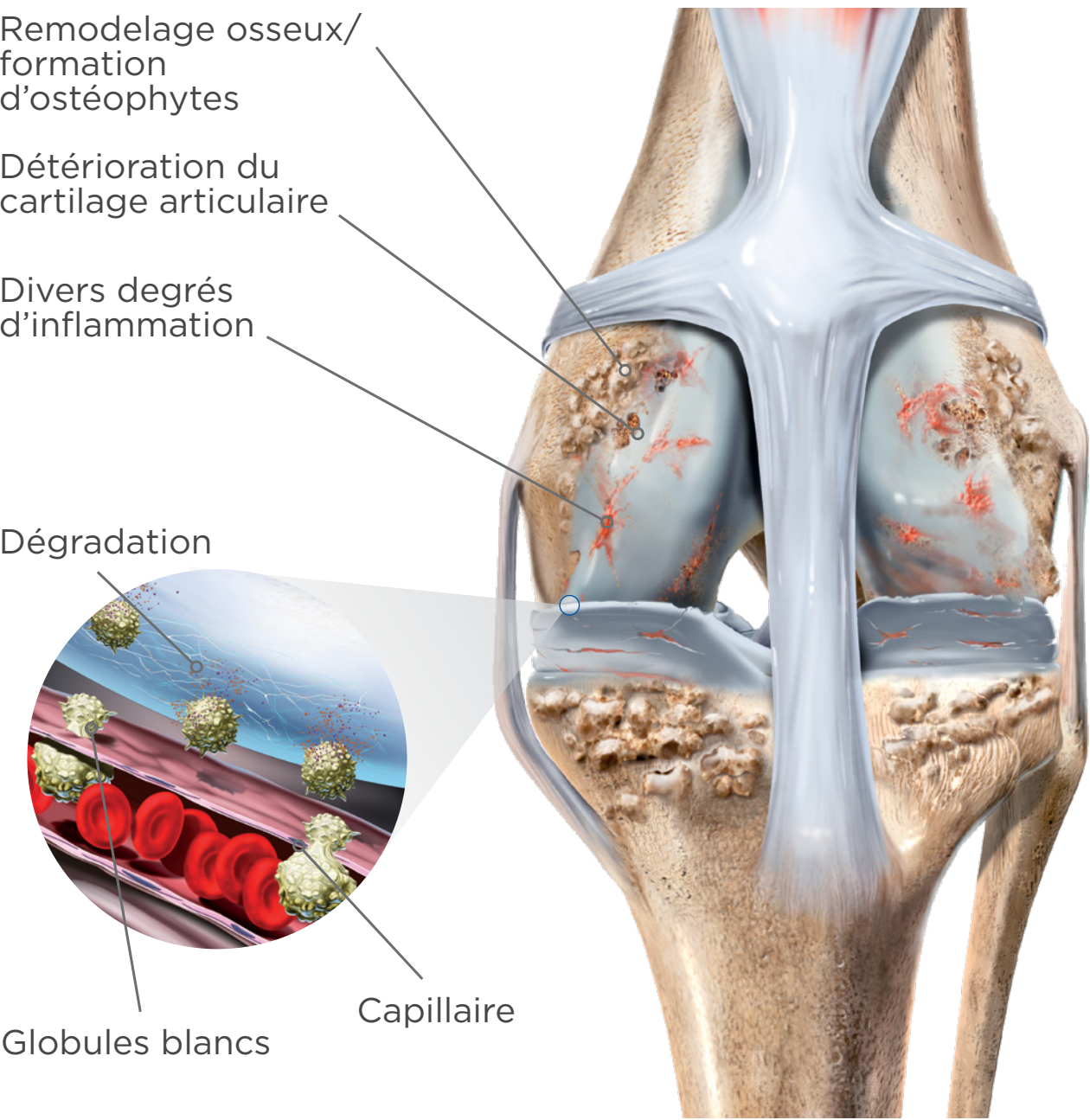


Race/prédisposition génétique

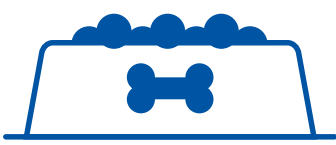
Articulation en mauvais état

vs

Articulation normale



Transformer la vie des chats et des chiens souffrant de troubles articulaires



Nutrition



Contrôle du poids



Exercice régulier



Antidouleurs (p. ex. AINS)



Physiothérapie et rééducation



Adaptation du logement (p. ex. rampes et couchage confortable)

Teneurs élevées en EPA et DHA issus d'huile de poisson	Pour aider à la bonne santé du cartilage articulaire
Glucosamine et sulfate de chondroïtine (GAG)	Pour fournir les constituants de base du cartilage articulaire
Protéines de haute qualité	Pour contribuer au maintien de la masse musculaire
Une formule de pointe pour la perte de poids*	Pour atteindre et maintenir un poids idéal et éviter des contraintes mécaniques supplémentaires sur les articulations

* Hill's Prescription Diet Metabolic + Mobility

